



*Благоустройство двора
как часть
реновации района*

SOFTacademy



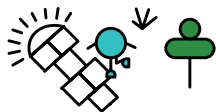
Информационная брошюра



EUROPEAN
U R B A N
I N I T I A T I V E



Kaasrahastanud
Euroopa Liit



SOFTacademy
партнеры проекта

Город Таллинн поддерживает проект в области разработки политики и развития общественных территорий.

TalTech предлагает технологические решения и собирает данные, которые поддерживают процесс реновации.

НПО Elav Tänav занимается вовлечением сообщества и совместными решениями.

Эстонский союз квартирных товариществ помогает повысить осведомленность жителей и их участие в реновации.

Ландшафтное архитектурное бюро Verte проектирует общественные пространства, чтобы сделать их более привлекательными и функциональными.

Think Softer вносит вклад в обновление дворов домов, участвующих в проекте, следуя принципам «мягкого города».

ҮОКО ОМА ОҮ составляет руководство по изменениям для городов и сообществ.

Благоустройство двора как часть реновации района

SOFTacademy
Информационная брошюра



Что такое SOFTacademy?

SOFTacademy - проект при поддержке Европейского фонда регионального развития (ЕФРР), в рамках которого пилотируется квартальная реновация.

В проект вовлечены эксперты города Таллина, TalTech, НКО Elav Tänav, Союза квартирных товариществ Эстонии, а также архитекторы с международным опытом во главе с шотландским архитектором Дэвидом Симом.

Основные цели проекта:

- Ускорить реновацию с помощью квартального и комплексного подхода (несколько домов одновременно).
- Привлечь местные сообщества и создавать эстетичные дворы и здания, соответствующие климатическим целям (исходим из принципов Нового Европейского Баухауса).
- Поощрять квартирные товарищества к совместной реновации, предоставляя поддержку со стороны города.
- Опробовать решения во дворах пилотной зоны (Akadeemia tee 4, 6, 14 и 22) и тиражируемой зоны (Mustamäe tee 169, 167, 171 и 171a).
- Создать контактный пункт по вопросам реновации и практические инструменты, включая механизмы поддержки квартальной реновации.

Что предлагает проект для района репликации?

300 000€

на реализацию проекта по благоустройству
дворовых территорий

эксперты

знания и навыки для достижения наилучших результатов

ВОЗМОЖНОСТЬ

повысить качество дворового пространства с учётом пожеланий жителей, бюджета проекта, действующих требований, целей развития города и видения архитектора



Основные проблемы реновации района

Таллинн движется к устойчивому и энергоэффективному будущему. Чтобы ускорить этот процесс, акцент делается на квартальной реновации и благоустройстве городской среды между зданиями в сотрудничестве города и местных сообществ. Это делает здания более энергоэффективными, а среду проживания — более цельной.

Здания

- 50-70-летние дома находятся в конце своего жизненного цикла.
- Высокое энергопотребление, плохой микроклимат.
- Проблемы с коммуникациями (вода, канализация, связь, электричество).
- Устаревший внешний вид и общественные помещения.
- Сложный доступ (пожилые люди, маленькие дети, люди с ограниченными возможностями).
- Дорогостоящий ремонт, решения, связанные с городской землей.

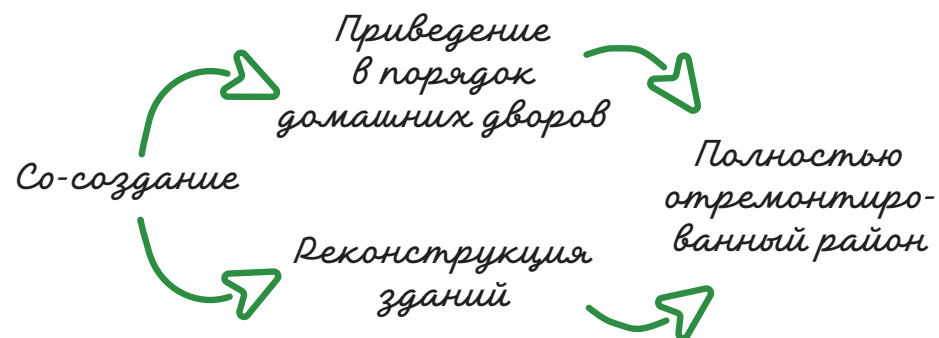
Дворы

- Недостаточное использование пространства и однообразное озеленение.
- Отсутствие или износ игровых и рекреационных зон.
- Недостаточное освещение.
- Неясная (самодеятельная) организация парковки.
- Отсутствие мест для хранения велосипедов.
- Опасный транзитный трафик, высокий уровень шума.
- Дождевая вода перегружает канализацию.

- Недостаточная организация утилизации мусора.
- Небезопасный и непривлекательный общий вид.
- Отсутствие разграничения между различными функциями.



Реконструкция района, как решение





Со-создание

Со-создание — многоэтапный процесс, в рамках которого квартал реновируется в сотрудничестве города и местных сообществ. Этапы проектирования и строительства гибкие: учитываются конкретные потребности жителей, опираемся на опыт экспертов и стратегические цели Таллина.

Встречи предпочтительно проводятся на месте, но свое место есть и у цифровых инструментов. Вся важная информация передается как на эстонском, так и на русском языках. Хотя дискуссии ведутся на эстонском языке, при необходимости на встречах присутствует переводчик.

Принципы благоустройства домашнего двора:

- Планирование всей территории двора, независимо от принадлежности земли.
- Баланс бюджета и интересов.
- Город организует проектирование и строительство.
- Дополнительные субсидии возможны на основании постановления Таллиннского городского совета «Порядок предоставления пособий квартирным товариществам».
- Совместное создание города, жителей и ландшафтного архитектора.
- Соблюдение стратегических целей по адаптации к изменению климата и повышению биоразнообразия.
- Поощрение сбора и использования дождевой воды.
- Рекомендуемое распределение поверхностного покрытия: 20% площадей с твердым покрытием (например, асфальт, каменная мостовая), 30% площадей с водопроницаемым покрытием (например, газонная плитка, водопроницаемый асфальт), 50% площадей с естественным грунтом и растительным покровом.



Технические решения

Организация движения и парковка

- По возможности, закрытие переходов на улицах с интенсивным движением, чтобы уменьшить проезд.
- Раздельное пространство для участников дорожного движения, использование направляющих дизайнерских решений.
- Прочные и перерабатываемые материалы.
- Парковочные места не создаются за счет зеленых зон, их количество зависит от возможностей.
- Возможное проектирование инфраструктуры для зарядки электромобилей.

Озеленение

- Сохранение высоких насаждений, в том числе тенистых деревьев, и предпочтение многоярусного озеленения.
- Предпочтение отдается видам, требующим минимального ухода. Использование инвазивных видов не допускается.
- Возможность проектирования элементов городского озеленения и систем сбора дождевой воды.
- Возможность проектирования вертикального озеленения и озеленения крыш как на вспомогательных зданиях, так и на жилых домах.

Парковка для велосипедов

- - Во дворе могут быть предусмотрены разные варианты хранения велосипедов: открытые велопарковки, домики для велосипедов или велопарковки с крышей.
- - Размещение велопарковок во дворе осуществляется в соответствии с Руководством по обустройству велопарковок для квартирных товариществ.

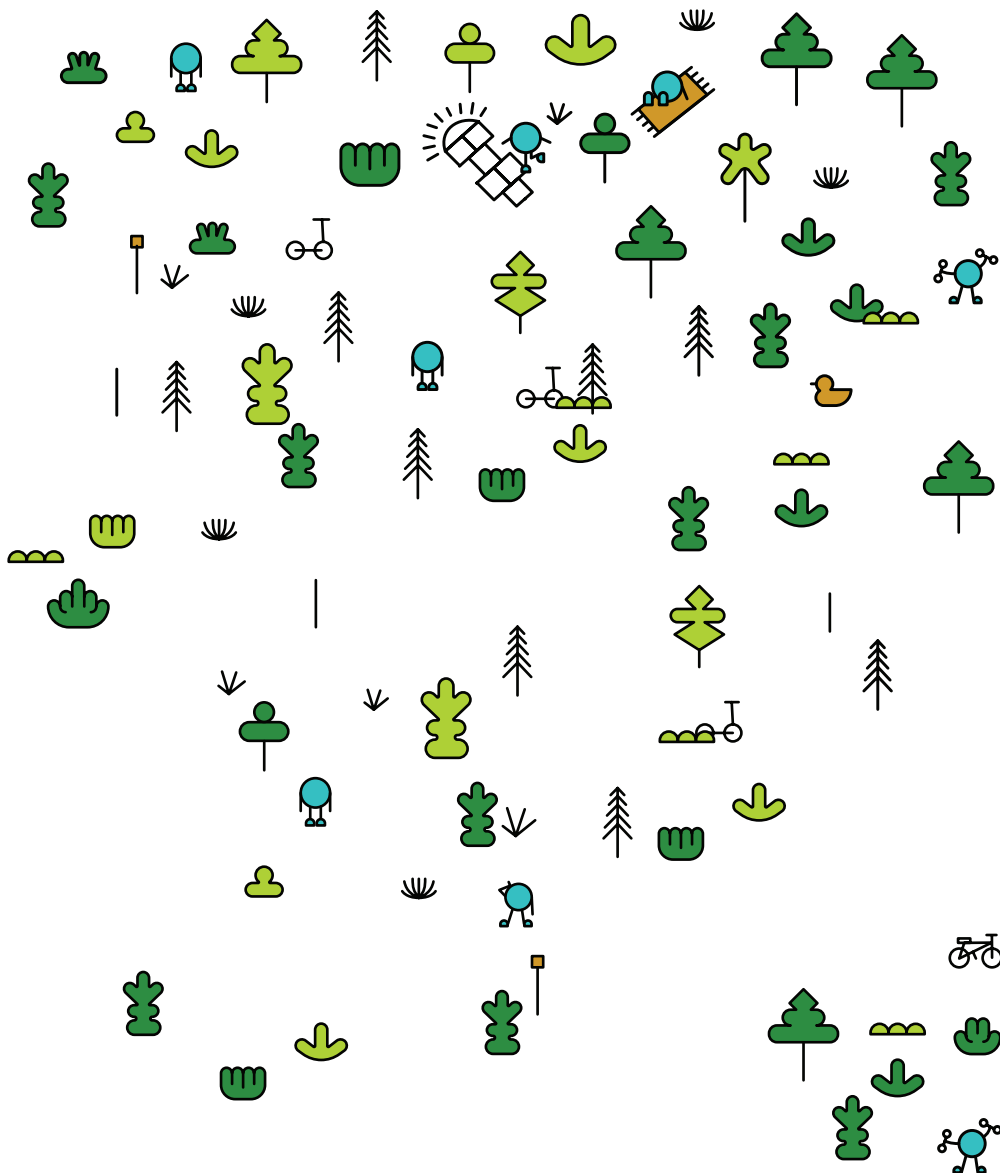
Функциональные элементы двора

- Скамейки, велосипедные стойки, игровые площадки, мусорные контейнеры, перголы, террасы, сараи для инструментов и т. д.
- Возможность формирования социальных и частных пространств с учетом особенностей микрорайона.
- Безопасное и уютное освещение.
- За основу принимается «Руководство по выбору и размещению городской мебели в Таллинне». В основе лежит принцип, что внутренний двор является более приватным, интимным и менее интенсивно используемым пространством, чем общественное городское пространство.
- В подходящих случаях планируется установка солнечных панелей на крышах вспомогательных построек или сооружений.
- В подходящих случаях планируется установка шумозащитных стен.

Контейнеры для отходов

- Предпочтительно на земельном участке, принадлежащем квартирному товариществу, при отсутствии необходимого земельного участка – на городском земельном участке.
- Контейнеры для сбора не менее 5 видов отходов: смешанные отходы, биоотходы, бумага и картон, стеклянная тара, пластиковая и металлическая тара (включая картонные коробки для напитков).
- Возможные варианты: мусорный домик, навес, ограждение или подземные контейнеры.
- Трехсекционные контейнеры для детской игровой площадки, зоны отдыха и рекреационной зоны.





КОНТАКТ: softacademy@tallinnlv.ee



Kaasrahastanud
Euroopa Liit